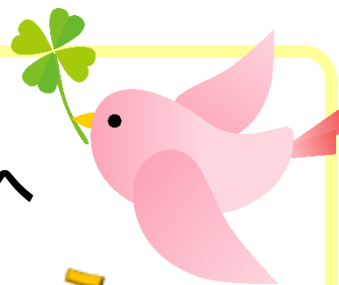


令和7年度新入園児（1号認定）のみなさまへ



入園おめでとう
ございます

以下の番号の方は、用品注文・制服採寸・事務連絡がありますので下記日時にお越しく下さい。

日付 : 令和6年10月 25 日 (金)

場所 : ひなの里幼稚園

持ち物 : 上履きまたはスリッパ

外靴を入れるビニール袋

※お子様1名につき保護者1名のみ



第1部 10:00~10:45

001

002

003

第2部 10:45~11:30

005

006

007

第3部 11:20~12:00

